

## Die Referenten

### Monique Branderhorst



Logopädin; Staatsexamen 1991 Hengelo (NL) seitdem durchgängig in Deutschland tätig. Sie war als Logopädin tätig im klinisch neurologischen Bereich, langjährige Erfahrung als Dozentin der Logopädie (Gießen und Dortmund) in den Bereichen Aphasie, Dysarthrie, Dysphagie und Stimme. Sie hat Erfahrung in der Behandlung aller Störungsbilder, ist aber spezialisiert in der Behandlung neurologischer Störungsbilder.



### José Manuel Sanchez Gerlich

Logopäde/Praxisinhaber; Staatsexamen 1991 Hengelo (NL), Er war tätig in neurologischen Kliniken, Praxen und Bildungseinrichtungen (Schulleiter Logopädenschule).

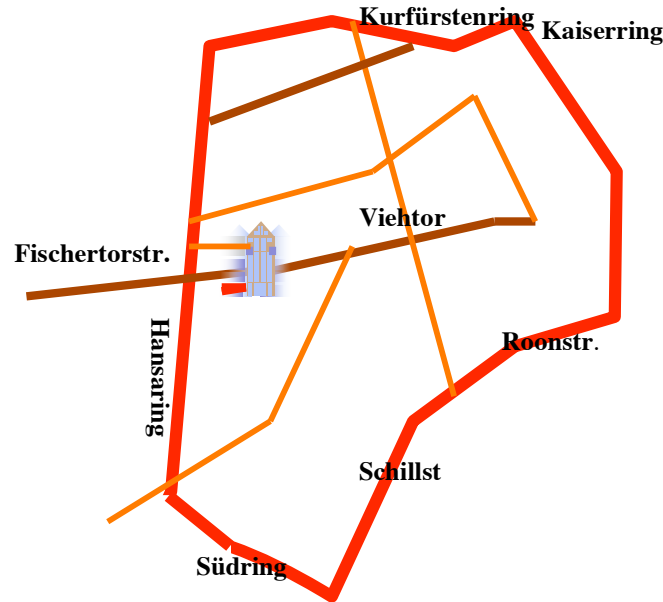
Herr Sanchez Gerlich hat langjähriger Erfahrung in der Diagnose, Behandlung und Begleitung aller logopädischen Störungsbildern, Seine Therapieschwerpunkte sind die Behandlung neurologischer Sprach- und Sprechstörungen und Stimmstörungen.

Weitere aktuelle Kurs- und Trainingsangebote finden Sie auf unsere Website

## So finden Sie uns:

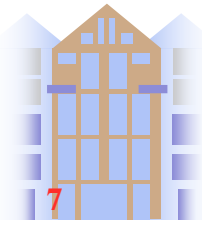
Logopädische Praxis in der Trappzeile  
Großer Markt 7  
46483 Wesel

Telefon: 0281 1635943  
EMail: [info@indertrappzeile.de](mailto:info@indertrappzeile.de)  
Web: [www.indertrappzeile.de](http://www.indertrappzeile.de)



Kostenpflichtige Parkgelegenheit unterhalb des Gebäudes.

Buslinien RVN/VGN  
SB 6, 66, 67, 68, 37, 83, 86  
Haltestelle Großer Markt



## Logopädische Praxis

## In der Trappzeile

(Inhaber: J M Sanchez Gerlich)

## Trainingsangebote

## Altenpflege / Seniorenbegleiter

## Frühling/Sommer 2008

## Training und Coaching

## Trainingsangebote Altenpflege

Die Praxis für Logopädie

**In der Trappzeile** bietet für das

1. Halbjahr 2008 Trainingsmaßnahmen und Kurse an die speziell für Altenpfleger entwickelt worden sind.

### Dysphagie (Grundkurs)

Mit Dysphagie ist eine neurologisch bedingte Störung der Nahrungs- Aufnahme gemeint. Die Störung äußert sich in häufiges Verschlucken, rapider Gewichtsverlust und vermehrtes Auftreten von (Lungen)Entzündungen.



#### Themen:

Normaler Schluckvorgang - gestörter Schluckvorgang, neurologische Grundlagen des Schluckens, Schluckuntersuchung, Lagerung bei Nahrungsaufnahme, praktische Übungen.

In diesem Kurs werden theoretische Grundlagen des Schluckvorganges kombiniert mit praktischen Übungen zur Lagerung und Hilfe bei der Nahrungsaufnahme. Ein besonderer Schwerpunkt bietet die Früherkennung sogenannter "leise Aspirationen", wobei Patienten sehr gefährdet sind.

Datum: Donnerstag 10.01.2008 / 10.04.2008

Dauer: 19:30 Uhr - 21:30 Uhr

Referent(en): Fr. Branderhorst

Gebühr: 15,- € pro Teilnehmer

Max. Gruppengröße: 8

Ein Skript ist Bestandteil des Kurses

### Aphasie (Grundkurs)

Ein Schlaganfall trifft den Menschen aus heiterem Himmel. Plötzlich ist eine Vielzahl alltäglicher Handlungen und Fähigkeiten unmöglich geworden oder sehr stark beeinträchtigt.

Mit Aphasie ist der (teilweise) Verlust der Sprachfähigkeit gemeint. Sowohl Störungen der expressiven Sprache wie Störungen des Sprachverstehen kommen vor.

#### Themen:

Neurologische Basis der Sprachfähigkeit, Verlauf der Akutaphasie, Syndrome der chronischen Aphasie, Umgang mit der aphasischen Sprachstörung, häufige Begleitstörungen, Abgrenzung Sprach- Sprechstörung.

Während des Kurses werden den Teilnehmern Grundkenntnisse der Aphasie, sowie Ratschläge zwecks Umgang mit dieser Störung vermittelt. Die Erfahrungen und Fragen der Teilnehmer bilden der Ausgangspunkt der theoretischen Ausführungen.

Datum: Donnerstag 7.02.2008 / 8.05.2008

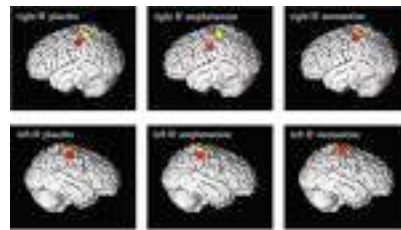
Dauer: 19:30 Uhr - 21:30 Uhr

Referent(en): Hr Sanchez Gerlich

Gebühr: 15,- € pro Teilnehmer

Max. Gruppengröße: 8

Ein Skript ist Bestandteil des Kurses



### Dysarthrie

Eine Dysarthrie ist eine erworbene neurologische Sprechstörung. Es handelt sich also um eine rein motorische Störung der Artikulations- und Schluckmotorik. Sie äußert sich als Lähmung (der Gesichtsmuskulatur, Zunge, Lippen, usw.), oder als schwerfällige Bewegung der betroffenen Muskelgruppen.

#### Themen:

Abgrenzung Sprach- und Sprechstörung, kurze Übersicht der neurologischen Organisation der Sprechmotorik, Lähmungen der Sprechmuskulatur, feste dysarthrische Störungsbilder innerhalb größeren neurologischen Syndromen (Morbus Parkinson, Multiple Sclerose, Huntington, usw.), Ratschläge zum Umgang.

Da es sich bei diesem Störungsbild um eine sprechmotorische Störung handelt wird relativ ausführlich auf die anatomische und physiologische Grundlage des Sprechens eingegangen. Ein grundsätzliches Interesse an diesen Themen wird vorausgesetzt. Es werden viele praktische Übungen vorgestellt, wobei Selbsterfahrung zentral steht.

Datum: Donnerstag 6.03.2008 / 5.06.2008

Dauer: 19:30 Uhr - 21:30 Uhr

Referent(en): Hr Sanchez Gerlich

Gebühr: 15,- €

Max. Gruppengröße: 8

Ein Skript ist Bestandteil des Kurses



D  
Y  
S  
P  
H  
A  
S  
I  
E

A  
P  
H  
A  
S  
I  
E

D  
Y  
S  
A  
R  
T  
H  
R  
I  
E